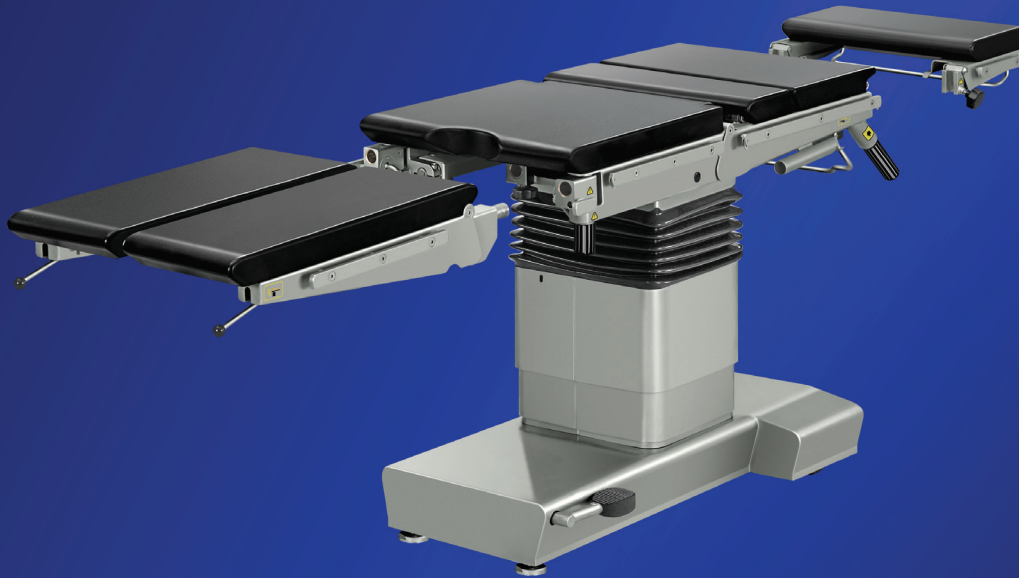
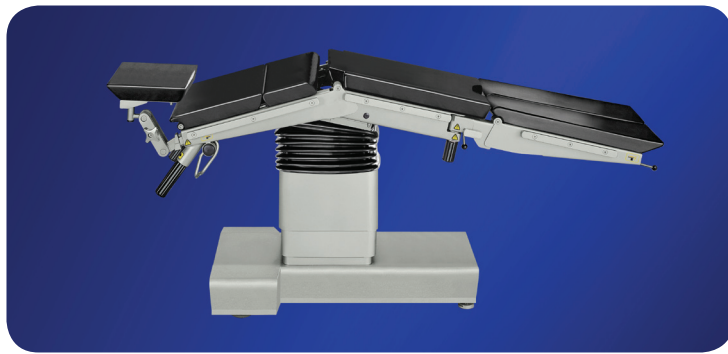


## OP TISCH SYLT



Der SYLT Operationstisch wurde für die sichere und komfortable Patientenlagerung in allen chirurgischen Disziplinen wie Allgemeinchirurgie, Gefäßchirurgie, Gynäkologie und Urologie sowie Orthopädie und Neurochirurgie entwickelt. Alle Einstellungsmöglichkeiten des Operationstisches und das entsprechende Zubehör sind nicht nur für den Komfort und eine optimale Lagerung des Patienten, sondern auch für eine einfache und stressfreie Handhabung für den Anwender konzipiert.



Der SYLT Operationstisch ist mit dem modernsten elektro-hydraulischen System und einer intelligenten elektronischen Steuerung – Made in Germany – ausgestattet, die dem Anwender eine sichere Handhabung und Lagerung des Patienten garantiert. Die OP Tisch-Steuerung kann in den gängigsten zentralen OP Kontrollsystemen, über eine serielle Schnittstelle, wie RS232, integriert werden. Ein externes Diagnoseprogramm ist ebenfalls verfügbar.

Der SYLT Operationstisch ist in der Standardversion mit einem Kabelbediengerät und einem zusätzlichen Bedienpanel an der OP Tischsäule ausgestattet. Zusätzlich sind ein kabelloses Bediengerät und ein Fußschalter erhältlich.

Optional ist als Sonderausstattung eine manuelle Notbedienung über einen mechanischen Umschalter der Tischfunktionen, mit einer integrierten hydraulischen Tritthebelpumpe erhältlich.

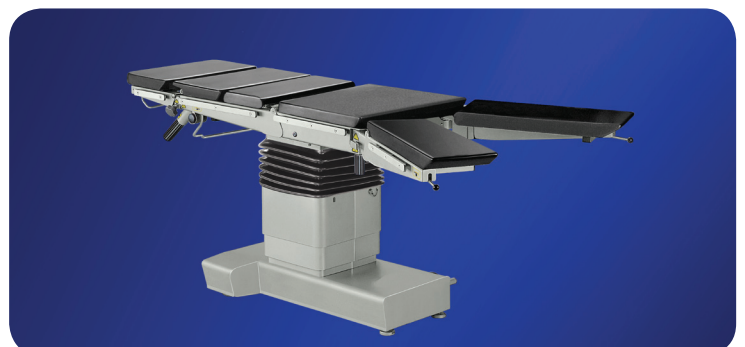
Die Konstruktion des SYLT Operationstisches und alle mechanischen Hauptkomponenten werden aus dem hochwertigsten Edelstahl, das in den medizinischen Bereichen eingesetzt wird, gefertigt.

Der SYLT Operationstisch ist mit mehreren verschiedenen Tischplattenvarianten und mobilen Standfüßen, insbesondere für alle Anforderungen in jeder Spezialdisziplin, wie Herz-Gefäßchirurgie, Urologie und Orthopädie entwickelt worden. Eine spezielle Trauma / Orthopädie-Tischplatte mit einer segmentierten Schulterplatte und einem integrierten Extensionssgerät macht den SYLT Operationstisch zu einem hochwertigen und unabhängigen Trauma / Orthopädie - Tisch. Eine große Auswahl an OP-Tisch Zubehör garantiert eine optimale Patientenlagerung.

Die Höhenverstellung, Kantung links / rechts, und Trendelenburg / Anti-Trendelenburg werden elektro-hydraulisch angesteuert. Die Rückenplatte, die verschiedenen Bein- und Kopfplatten werden mechanisch verstellt und sind durch Gasdruckfedern unterstützt. Die Körperbrücke / Nierenbank ist beim SYLT – OP Tisch eine optionale Funktion und kann mit einer Handkurbel verstellt werden.

Der SYLT Operationstisch ist mit einer manuellen Längsverschiebung von 350 mm ausgestattet, um den bestmöglichen Zugang mit einem C-Bogen zu garantieren. Zusätzlich können die Kopfplatte und die Beinplatten untereinander ausgetauscht werden, um eine weitere optimale Patientenposition für das Röntgen zu erreichen. Eine elektronische Umschaltung der Patientenorientierung ist in der Steuerung des Operationstisches integriert.

Der SYLT Operationstisch ist mit weichen mehrschichtigen SFC Anti-Dekubitus-Polstern oder mit herkömmlichen Polyurethan-Integralschaumpolstern erhältlich, beide Optionen zum gleichen Preis.





## Technische Daten

Länge der OP Tischplatten

- 5-teilige Tischplatte

2035 mm

- 6-teilige Tischplatte

2160 mm

Breite, mit Seitenschiene

550 mm

Breite, ohne Seitenschiene

500 mm

Polsterstärke - SFC-Polster

60mm oder 70mm optional

Höhenverstellung

700 bis 1150 mm

Trendelenburg

40°

Anti-Trendelenburg

40°

Rückenplattenverstellung

+85° bis -45°

Körperbrücke/Nierenbank

+150 mm

Kopfplattenverstellung

-55° bis +50°

Beinplattenverstellung (5-teilig)

-90° bis +25°

Beinplattenverstellung (6-teilig)

-90° bis +90°

Beinplattenspreizung

180°

Kantung – links/rechts

30°

Längsverschiebung

350 mm manuell

Batteriespannung

24 V/DC

Ladespannung – einstellbar

110-240V, ~50/60Hz

Verbrauch

100W

Patientengewicht

>350kg in OP Tisch-Mitte

250kg in allen Positionen

